



TLUCEŇÁK

Ročník 1 | vydání 1 |

SDH Tlucná - přeregistrace

Důležitou informací pro všechny členy našeho sboru je skutečnost, že jsme řádně, v termínu a kompletně odevzadali všechny materiály, které jsou potřebné pro proces přeregistrace sborů DH. Tento proces je vyvolán novými pravidly registrace spolků, která navazují na Občanský zákoník, který vstoupil do platnosti v roce 2014.

Bude SDH Tlucná cvičit?

Přátelé, kamarádi, stále máme záměr obnovit v Tlucné družstvo mužů. Odpověď na otázku v tutilku je tak v našich společných rukách. Naším cílem je sestavit družstvo, které se zúčastní okreskových soutěží. Také tento cíl považujete za osobní výzvu? Pokud ano, potvrďte svoji ochotu Dušanu Klíkovi.

Recyklace s hasiči

Ve spolupráci s obecním úřadem jsme připravili novou službu. **Čtěte dále!**



Beseda o české myslivosti

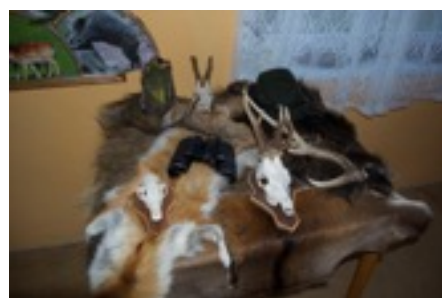
V sobotu 30. ledna 2016 jsme se setkali v klubovně hasičů. Náš soused a kamarád Julek Jaško nám nabídl velice zajímavou příležitost, jak se dozvědět skvělou a zábavnou formou řadu nových informací o české myslivosti a především o přírodě okolo nás.

Klubovna byla v 17,00 plná. Děti i rodiče, mladí i starší napjatě očekávali, co Julek. Přiznejme, že jeho vystoupení bylo tak zajímavé, že se nakonec do herní formy besedy zcela přirozeně vedle dětí zapojili i dospělí. Však si také řada z nás svými odpověďmi zasloužila drobné odměny.

Již nyní se těšíme na pokračování, které jsme si s Julkem slíbili ještě před prázdninami.

Děkujeme Julku!

... z naší přírody



Advent, Mikuláš a Novoroční setkání občanů

V závěru roku 2015 proběhlo zdobení vánočního stromku u prodejny v naší obci.

Rovněž Mikulášská nadílka byla příjemným zpestřením života v obci.

Na Nový rok proběhl již 4. ročník Novoročního setkání občanů. Na setkání se přišlo podívat více než 80 lidí z Tlucné, Horní Bělé, Nekmíře a několika dalších obcí z našeho okolí.

Jako již tradičně byl hlavní atrakcí večera společný novoroční ohňostroj.

Děkujeme všem z vás, kteří svým příspěvkem popořili tuto akci a umožnily nákup pěkného ohňostroje.

Hezké jsou akce, na které lze vzpomínat s úsměvem.



Recyklace s hasiči

Pro letošní rok jsme ve spolupráci s vedení obce Horní Bělá pro vás připravili změnu ve sběru nebezpečného elektrického odpadu.

Celá akce je realizována se společností ELEKTROWIN Valašské Meziříčí, která zajišťuje následný svoz a především výkup tohoto odpadu. Peníze za výkup odpadu budou vloženy na účet našeho SDH. Podrobné informace najdete na <http://www.recyklujteshasici.cz>.

Popis a určení sbíraného odpadu najdete dále.

**V naší obci bude možné odevzdat
tento odpad ve dnech**

**19. a 20. březen 2016
vždy od 14,00 do 16,00
u klubovny SDH Tlucná.**

**Případně po domluvě i jindy do 20.
3. 2016 - tel. 725 293 215 (Marek)**

CO PODLÉHÁ SBĚRU

Malý i velký domácí spotřebič - „vše, co lze zapojit do elektrické zásuvky, nebo funguje na baterie.“

Do logistické skupiny chlazení patří:

velká chladicí zařízení, chladničky, mrazničky a jejich kombinace, mrazničky, ostatní velká zařízení používaná pro chlazení, uchování a skladování potravin, klimatizační zařízení s obsahem regulovaných látek (tedy ještě nenarušených a neodsátých např. servisním technikem) s výjimkou splitových jednotek.

Do logistické skupiny velké domácí spotřebiče patří:

pračky, sušičky, myčky nádobí, pečící zařízení, sporáky, ostatní velká zařízení pro používání k vaření a jinému zpracování potravin, elektrická topidla, elektrické radiátory, ostatní velká zařízení pro vytápění místností, lůžek a sedacího nábytku, elektrické ventilátory, ostatní ventilační a odsávací zařízení, ostatní velké spotřebiče z domácnosti výše neuvedené, velká zařízení pro soustružení, frézování, broušení, drcení, řezání, sekání, stříhání, vrtání, děláni otvorů, ražení, skládání, ohýbání nebo podobné zpracování dřeva, kovů a dalších materiálů, nástroje pro nýtování, přibíjení nebo šroubování nebo pro odstraňování nýtů, hřebíků, šroubů nebo pro podobné účely, nástroje pro pájení, svařování nebo podobné použití, zařízení pro postřik, šíření, rozptyl nebo zpracování tekutých nebo plyných látek jinými způsoby, nástroje pro sečení nebo jiné zahradnické činnosti, velká vrtačka ostatní velké elektrické nástroje, kopírka bez cartridge apod.

Elektrozařízení ke zpětnému odebrání musí být kompletní, tzn. v nedemontovaném stavu!

Do logistické skupiny TV, monitory patří:

televize a monitory

Do zpětného odběru nepatří:

žárovky a zářivky; výbojky, bojler, cartridge, hrací automaty, pouliční osvětlení.

Do logistické skupiny bag patří níže vyjmenované ostatní spotřebiče (elektrospotřebiče s rozměry menšími než 40x80x50 cm):

mikrovlonné trouby, plotny, vysavače, čistící stroje na koberce, ostatní zařízení pro čištění, zařízení používaná k šití, pletení, tkaní a jinému zpracování textilu, žehličky a jiné spotřebiče používané k žehlení, mandlování a další péči o oděvy, topinkovače, fritovací hrnce, spotřebiče pro masáže nebo jinou péči o tělo, váhy, vrtačky, pily, malá zařízení pro soustružení, frézování, broušení, drcení, řezání, sekání, stříhání, vrtání, děláni otvorů, ražení, skládání, ohýbání nebo podobné zpracování dřeva, kovů a dalších materiálů, nástroje pro nýtování, přibíjení nebo šroubování nebo pro odstraňování nýtů, hřebíků, šroubů nebo pro podobné účely, nástroje pro pájení, svařování nebo podobné použití, zařízení pro postřik, šíření, rozptyl nebo zpracování tekutých nebo plyných látek jinými způsoby, nástroje pro sečení nebo jiné zahradnické činnosti, ostatní elektrické a elektronické nástroje z domácnosti výše neuvedené, mlýnky, kávovary a zařízení pro otevírání nebo uzavírání nádob nebo obalů, elektrické nože, spotřebiče pro stříhání vlasů, sušení vlasů, čištění zubů, holení, hodiny, budíky a zařízení pro účely měření, indikace nebo registrace času, DVD přehrávače, videorekordéry, ostatní malé domácí spotřebiče výše neuvedené, tiskárna bez cartridge, počítače, wi-fi zařízení, klasické telefonní přístroje apod.